



NEWSLETTER

| Dezember 19

JM+ Jugend und Musik
Jeunesse et Musique
Gioventù e Musica
Giuventetgna e Musica

Sehr geehrte Damen und Herren
Liebe Freunde des Programms Jugend und Musik

Mit dem aktuellen Newsletter informieren wir Sie über die Entwicklungsschritte und die Arbeitsergebnisse im dritten Quartal 2019. Wir bitten Sie wiederum, den Newsletter an alle Interessentinnen und Interessenten weiterzuleiten. Der Newsletter ist auch auf der Website des Programms J+M einsehbar:

www.bak.admin.ch/jugend-und-musik

Wir wünschen Ihnen frohe Festtage!

Freundliche Grüsse,
Programmleitung Jugend und Musik

Themen dieser Ausgabe

Aktueller Stand	2
J+M-Weiterbildung	2
Kultur-Legi	3

AKTUELLER STAND

Die Entwicklung des Programms J+M verläuft weiterhin sehr erfreulich. Rund drei Viertel der bislang zum Programm J+M zugelassenen Personen konnten bereits als J+M-Leitende zertifiziert werden (vgl. Kasten rechts). Im 2019 wurden bisher 14 Grundmodule für 250 angehende J+M-Leitende durchgeführt. Zudem konnten 4 Pädagogikmodule (2d, 2f) sowie 3 Musikmodule (Chor, Blasmusik d und f) erfolgreich angeboten werden. 3 weitere Musikmodule (Blasmusik d und Alphorn d und f) finden noch bis Ende Jahr statt. Auch die Anzahl der eingereichten Gesuche für Kurse und Lager steigt weiterhin erfreulich an: Ende September 2019 wurde bereits die im Vorjahr erreichte Gesamtzahl erreicht.

FACTS & FIGURES

945 J+M-Leitende wurden zertifiziert.

Über **1`740 Beitragsgesuche** wurden für J+M-Kurse und –Lager eingereicht.

33`258 Kinder und Jugendliche profitierten bereits von einer Teilnahme an einem J+M-Angebot

J+M-WEITERBILDUNG

Inhalte und Daten

Die J+M-Weiterbildungen können folgende Themen beinhalten:

- Musikalisch-künstlerische Kompetenzen
- Pädagogisch-didaktische Kompetenzen
- J+M-orientierte Projektorganisation
- Psychologie und Gesellschaft

Informationen für J+M-Leitende

Bis ca. Mitte 2020 werden Sie von der Vollzugsstelle persönlich für die J+M-Weiterbildungstage eingeladen. Massgebend für eine Einladung ist das Datum Ihrer J+M-Zertifizierung.

Ab ca. Mitte 2020 werden Sie sich selber über die neue J+M-Datenbank für die J+M-Weiterbildungstage anmelden können. Weitere Informationen dazu werden folgen.

Grundsätze der J+M-Weiterbildung

Die J+M-Weiterbildung stützt sich auf drei Pfeiler:

- J+M-Weiterbildungstag, wird von der Programmleitung J+M angeboten und ist für alle J+M-Leitenden obligatorisch;
- Weiterbildungsangebote von Musikdachverbänden, Musikhochschulen oder pädagogischen Hochschulen, werden auf der Webseite J+M aufgeschaltet und vom BAK mitfinanziert;
- Individuell besuchte Weiterbildungen, werden von J+M anerkannt, aber finanziell nicht unterstützt.

Die J+M-Leitenden müssen alle drei Jahre mindestens 2 Tage Weiterbildung nachweisen, maximal 3 Tage können vom BAK unterstützt werden. J+M-Leitende, welche die Weiterbildung (insbes. Besuch des J+M-Weiterbildungstages) nicht in der vorgeschriebenen Frist besuchen können, **werden eine Fristerstreckung aufgrund der Einführungsphase erhalten.**

Die nationalen Musikdachverbände, Hochschulen oder pädagogischen Hochschulen, welche sich in einer Zusammenarbeit mit J+M befinden, können ab sofort Angebote entwickeln oder bestehende Angebote als J+M-Weiterbildungsmodule anerkennen lassen. Bitte nehmen Sie dazu Kontakt mit der Vollzugsstelle J+M auf.



Neue Zusammenarbeit zwischen dem Programm J+M und der KulturLegi

Die Musikinstitutionen und -organisationen mit J+M-Angeboten, welche den Inhaberinnen und Inhabern einer KulturLegi eine Vergünstigung zwischen 30% und 70% auf die regulären Kurs- oder Lagerkosten gewähren, erleichtern damit KulturLegi-Nutzenden den Zugang zu den eigenen musikalischen Aktivitäten.

Die durch die Vergünstigung entstehenden Ertragsausfälle werden je zur Hälfte von der für das J+M-Angebot verantwortlichen Trägerschaft und dem Programm J+M getragen.

Umsetzung in der Praxis – wie muss ich als J+M-Leitende/r vorgehen?

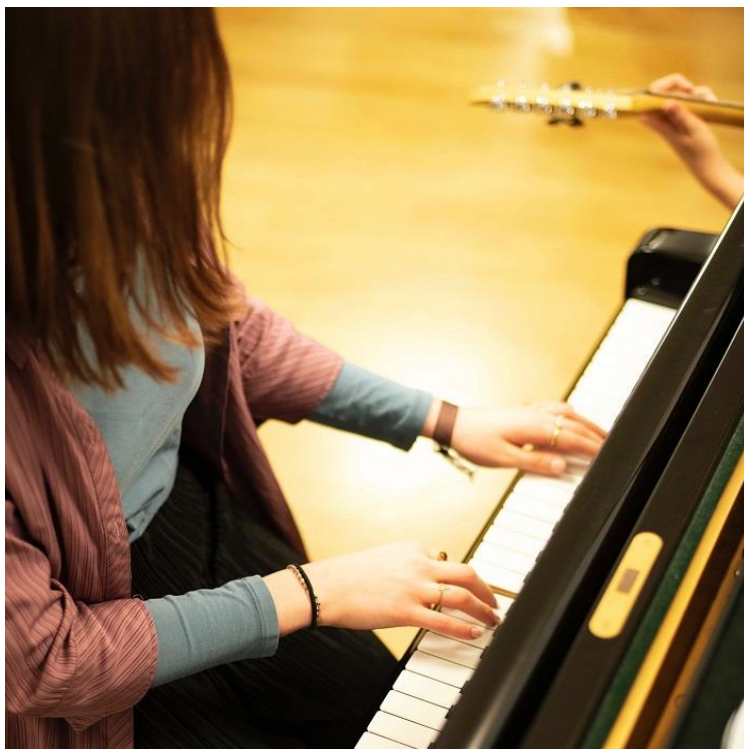
- Besprechen Sie mit Ihrer Trägerschaft, ob Ihr J+M-Angebot auch für Kinder und Jugendliche mit der KulturLegi zugänglich sein soll.
- Bei Interesse schliesst ihre Trägerschaft mit der zuständigen regionalen KulturLegi-Stelle einen Vertrag ab (die KulturLegi-Stellen sind auf der J+M-Webseite publiziert).
- Die KulturLegi-Stellen präsentieren das J+M-Angebot auf der eigenen Webseite und informieren zusätzlich mittels Newsletter die KulturLegi-Nutzenden über die J+M-Angebote.
- In der Ausschreibung / Anmeldung Ihres J+M-Angebots informieren Sie über das KulturLegi-Angebot. >Passendes Informationsmaterial erhalten Sie bei Bedarf bei den regionalen KulturLegi-Stellen!
- Die Kinder und Jugendlichen mit KulturLegi senden mit der Anmeldung eine Kopie ihres Ausweises mit.
- Während der Abrechnung des J+M-Angebots erstattet das Programm J+M der Trägerschaft die Hälfte des Ertragsausfalls zurück.

Kulturelle Teilhabe – unser Ziel!

Armut führt häufig zu einer eingeschränkten Teilnahme am gesellschaftlichen und kulturellen Leben. Die KulturLegi der Caritas wirkt dem entgegen, indem sie mehr als 96'200 Nutzenden zur Teilhabe an rund 3'200 möglicher Kultur-, Bildungs- und Sportangebote befähigt. Für eine Chancengleichheit im Bereich der kulturellen Betätigung möchte sich die KulturLegi verstärkt engagieren und auch armutsbetroffenen Kindern und Jugendlichen wertvolle Musikbegegnungen ermöglichen.

Mit einer Partnerschaft Synergien nutzen

Als Angebotspartner von KulturLegi können Sie das aktive Musizieren von sozial benachteiligten Kindern und Jugendlichen fördern! Gewähren Sie 30% - 70% Vergünstigung für Ihre J+M-Kurse oder Lager und ermöglichen Sie somit auch KulturLegi-Nutzenden den Zugang zu Ihrem J+M-Musikangebot.





KONTAKT

Für Fragen zum Programm J+M steht die Vollzugsstelle
gerne zur Verfügung:
Programm J+M, c/o Res Publica Consulting AG,
Helvetiastrasse 7, 3005 Bern | Telefon +41 31 521 46 02

jugend-und-musik@rpconsulting.ch
www.bak.admin.ch/jugend-und-musik