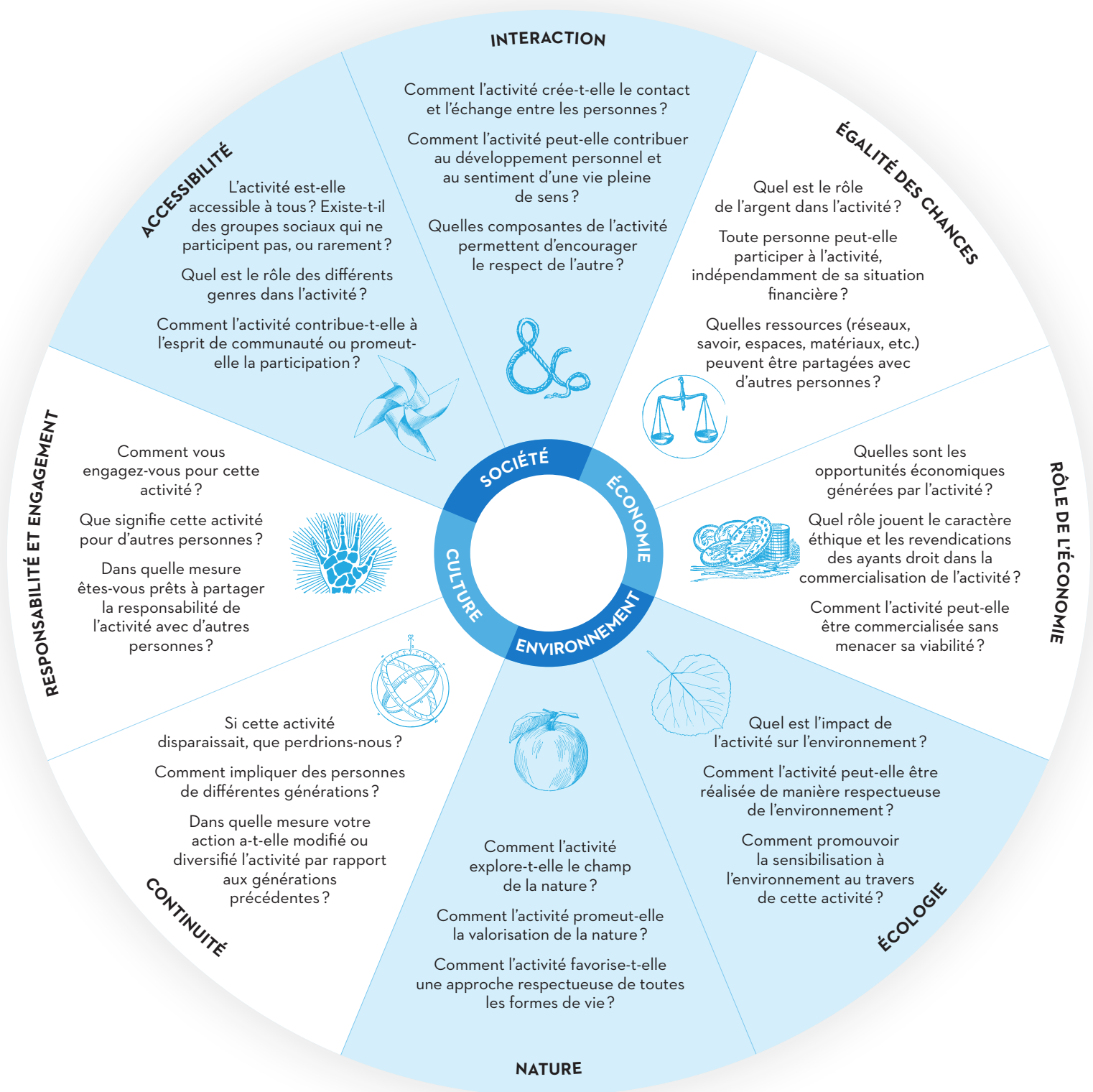


Patrimoine culturel immatériel – la Boussole du développement durable



COMMENT UTILISER LA BOUSSOLE DU DÉVELOPPEMENT DURABLE ?

1. Choisissez une pratique culturelle immatérielle ou une activité liée qui vous intéresse.
2. Parcourez les thèmes du cercle extérieur de la boussole.
3. Choisissez un thème pertinent et prenez connaissance des questions qu'il contient. Analysez la pratique que vous avez choisie à travers ces questions. Soyez impartial et évitez les réponses évidentes.
4. Explorez tous les thèmes que vous voulez. Quelles nouvelles idées pourriez-vous mettre en pratique ?

Astuce : Vous pouvez aussi créer de nouvelles questions qui vous semblent importantes et trouver les réponses !

Plus d'informations :

