



Novembre 2013

Exemples de jurisprudence des cantons concernant les biens culturels

Depuis l'entrée en vigueur de la loi fédérale sur le transfert international des biens culturels et de son ordonnance d'exécution (LTBC, RS 444.1; OTBC, RS 444.11) le 1^{er} juin 2005, les autorités judiciaires cantonales ont rendu plusieurs jugements dans des cas concernant des biens culturels (art. 27 LTBC).

Vous trouverez ci-dessous des exemples tirés de la jurisprudence qui pourraient être utiles pour l'appréciation d'un objet.

Les catégories reprennent celles [de l'article 1 de la Convention de l'UNESCO de 1970](#):

☞ [Produit des fouilles archéologiques](#) (exemples)

☞ [Objets d'antiquité ayant plus de cent ans d'âge](#). (exemples)

☞ [Matériel ethnologique](#) (exemples)

☞ [Biens d'intérêt artistique tels que](#) (exemples)

- tableaux, peintures et dessins
- productions originales de l'art statuaire et de la sculpture
- gravures, estampes et lithographies originales
- assemblages et montages artistiques originaux

☞ [Manuscrits rares et incunables, livres, documents et publications anciens](#) (exemples)

Ces exemples n'évaluent en aucun cas un examen au cas par cas des objets afin de déterminer s'il s'agit de biens culturels (cf. « Liste de contrôle ») et quels sont les devoirs qui en découlent (cf. « Aide-mémoire »).



[Liste de contrôle biens culturels](#)


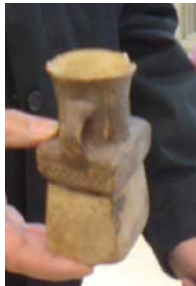


[Aide-mémoire « Importation, transit et exportation des biens culturels »](#)

« Biens culturels »¹:

Produits des fouilles archéologiques (régulières et clandestines) ou de découvertes archéologiques

[Top](#)

<p>Vase en céramique peint en forme de cocon, dynastie Han (206 av. J.-C. – 220 ap. J.-C.), L: 38 cm, H: 32 cm, Chine</p>	
<p>Théières:</p> <ul style="list-style-type: none">- théière verte avec une tête de phénix, Guandong, 9^e s., H: 18 cm, site de fouilles de Butuan, Philippines- théière avec un large bec et entièrement recouverte d'émail vert, Guandong, 9^e s., H: 20,5 cm, restauration Butuan, Philippines- théière (Kendi), émail plombifère, couleurs ambres et vert, H: 30 cm	<p>Pas de photo</p>
<p>Assiette, émail vert avec motif floral, Guandong, 9^e s., D: 18 cm, fouilles de Butuan, Philippines</p>	<p>Pas de photo</p>
<p>Vase en terre cuite de la culture Chancay, env. 1200 ap. J.-C., Pérou</p>	


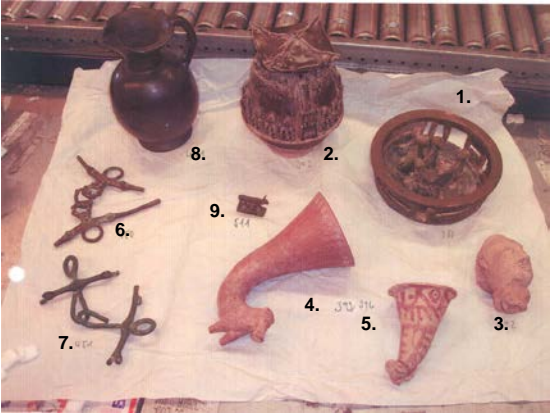
¹ Liste non exhaustive

Brûle-encens chinois, bronze, 16^e s., rempli de sable pour planter et faire brûler des bâtonnets d'encens, Chine



Objets d'antiquité ayant plus de cent ans d'âge tels que inscriptions, monnaies et sceaux gravés

[Top](#)

<p>Fragment de carreau de faïence égyptien en émail polychrome, Amarna, Nouvel Empire, 18^e dynastie, env. 1352 - 1336 av. J.-C., env. 8,5 cm de long</p>	<p>Pas de photo</p>
<p>Louche en bronze, dynastie Shang, phase Anyang, fin du 11^e s. av. J.-C., Chine</p>	<p>Pas de photo</p>
<p>Statue de soldat, dynastie Han, H: 47cm, (200 av. J.-C.), Chine</p>	
<p>Scène de ferme (Barnyard Scene), dynastie (1) Han orientale (206 av. J.-C. - 220 ap. J.-C.), Chine</p> <p>Récipient à céréales (Granary Vessel), (2) dynastie Song (960 - 1279 ap. J.-C.), Chine</p> <p>Tête en terre cuite (Gandharan), env. 2^e s. ap. J.-C., Inde (3)</p> <p>Corne à boire (Amlasch Rhyton), (4) env. 1000 - 800 av. J.-C., Iran</p> <p>Corne à boire en forme de tête de taureau (Amlasch Rhyton), (5) env. 600 av. J.-C., Mésopotamie</p> <p>Mors de cheval en bronze, Villanova, (6) env. 7^e – 6^e s. av. J.-C., Magna Graecia</p> <p>Mors de cheval en bronze, Villanova, (7) env. 7^e – 6^e s. av. J.-C., Magna Graecia</p> <p>Cruche étrusque en céramique (Bucchero Oinochoe), (8) env. 4^e – 3^e s. av. J.-C., Magna Graecia</p> <p>Figure du taureau Apis, (9) romano-égyptien, env. 26^e dynastie, période ptolémaïque, env. 525 - 30 av. J.-C.</p>	

<p>Cheval en mouvement en céramique peinte, dynastie Han (206 av. J.-C. - 220 ap. J.-C.), Chine</p>	<p>Pas de photo</p>
<p>Cheval en céramique peinte, pièce rare, dynastie Tang (618 - 907 ap. J.-C.), Chine</p>	<p>Pas de photo</p>
<p>Carreau rare, dynastie Song (960 - 1279 ap. J.-C.), Chine</p>	<p>Pas de photo</p>
<p>Vase « dragon » en porcelaine, dynastie Yuan (1279 – 1368 ap. J.-C.), Chine</p>	<p>Pas de photo</p>
<p>Statue chinoise en pierre, dynastie Ming (1368 - 1644 ap. J.-C.), Chine</p>	
<p>Stupa tibétain, bronze, 13^e – 14^e s., Tibet</p>	

Parvati, sculpture en bronze: déesse debout,
38 x 38,70 cm, 15^e – 16^e s., Inde



Reliquaire napolitain contenant des reliques de
S. Giuseppe da Copertino, 1700, Italie

Pas de photo

Horloge de cheminée en bronze doré de Jean-
Antoine Lépine, avec un boîtier attribué à Thomire,
motif « Erigone enivrée par l'Amour », env. 1790,
France



Stupa de bois avec Torana et Lama peints en
couleur, 18^e - 19^e s., bois peint,
dimensions (H/L/P) 147/93/93 cm, Bhoutan



Régulateur de Lory, Paris, commande du Baron D'Arincourt, 1823, France



Bouddha, bronze laqué doré,
19^e s., H: 64 cm. L socle: 42 cm, Thaïlande



Monnaie du Siam, Rama IV (1851-1868)
Pot Duang de 80 baht, argent, 7 cm
Thaïlande



Monnaies anciennes :

- « Islands of Caria, Rhodes silver Tetradrachm, rare », env. 360 av. J.-C.;
- « Attica, Athens silver Tetradrachm, scarce in this condition », env. 460 av. J.-C.;
- « Uncertain mint, « Lete » silver stater, rare », env. 500 av. J.-C. ;
- « Macedonia, Mende silver Tetradrachm, scarce », env. 440 av. J.-C.;
- « Asia Minor, Lydia, Kroisos silver Stater, nicely centered », env. 550 av. J.-C.;
- « Sicily, Messana silver Tetradrachm, scarce », env. 415 av. J.-C.





« South Arabian Alabaster Stele », env. 5^e – 4^e s.
av. J.-C., H 45.7 cm, Yemen



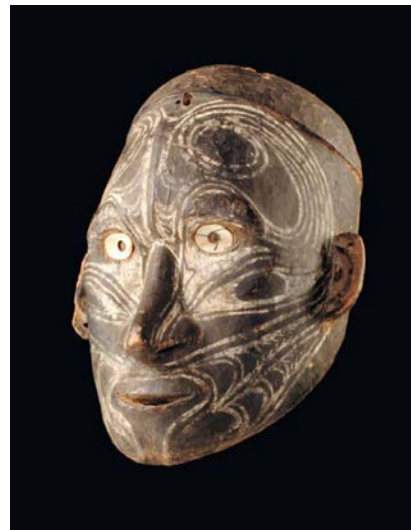
Matériel ethnologique

[Top](#)

Masque talisman de protection de la région du Korewori, village de Barebidyin, bois, hauteur : 96 cm, Papouasie Nouvelle-Guinée



Crâne surmodelé « kus » du Sepik, bois, hauteur 26,5 cm, Papouasie Nouvelle-Guinée



Tête Lobi, sculpture en bois, fin 19^e s., H 41cm, Burkina Faso



Biens d'intérêt artistique tels que

- a) tableaux, peintures et dessins faits entièrement à la main sur tout support et en toutes matières (à l'exclusion des dessins industriels et des articles manufacturés décorés à la main) ;
- b) productions originales de l'art statuaire et de la sculpture en toutes matières ;
- c) gravures, estampes et lithographies originales ;
- d) assemblages et montages artistiques originaux, en toutes matières.

[Top](#)

<p>Gravure sur bois de Hendrick Goltzius (1558-1617), Titre : Proserpine, 26 x 35 cm</p>	<p>Pas de photo</p>
<p>Carnet de croquis avec 14 dessins de Pablo Picasso, 1971</p>	
<p>« Icône Christ <i>Only-Begotten Son</i> », Russie, Moscou, 2^e moitié du 16^e s., 37 x 31.5 cm</p>	

Joan Miro
« etching and aquatint, Gaudi XVII » (D.1076),
46 x 5 x 35 Inch., signé en bas à droite

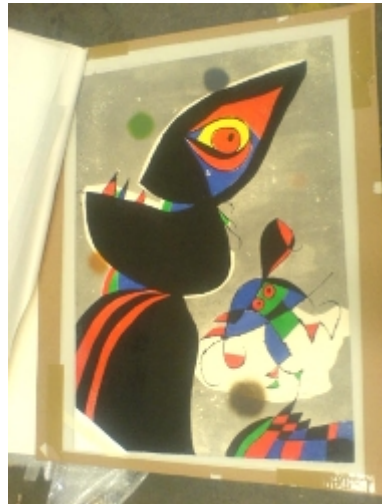


Tableau école italienne, 1500,
« La Madone avec l'enfant et les anges »,
Huile sur bois



Manuscrits rares et incunables, livres, documents et publications anciens d'intérêt spécial (historique, artistique, scientifique, littéraire, etc.) isolés ou en collections

[Top](#)

<p>Livre de Antonio de Medina « Viaggio di Terra Santa », Florence 1590, Italie Exemplaire rare, richement illustré, d'une traduction de l'espagnol vers l'italien d'un rapport de pèlerinage en Méditerranée orientale.</p>	<p>Pas de photo</p>
<p>Livre, intitulé « Tableaux du Temple des muses », de Michel de Marolles, Paris: chez Nicolas Langlois, papier et vélin, exemplaire enrichi d'une autre suite de 24 planches, de 5 épreuves d'état et d'un dessin original au lavis, datant de 1655</p>	