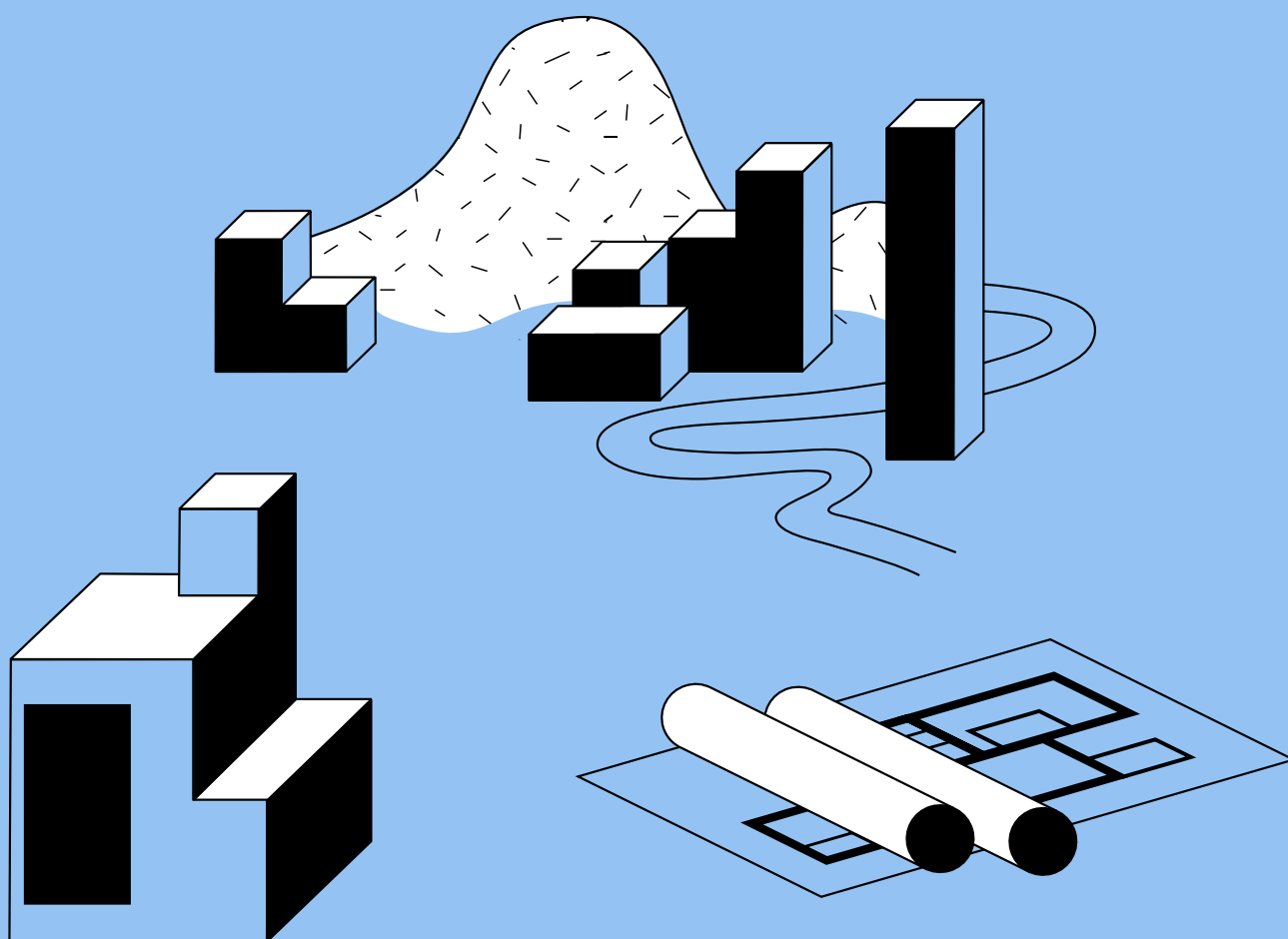


Sistema Davos per la qualità nella cultura
della costruzione

Modulo di valutazione



Davos²⁰¹⁸
Declaration

Sistema Davos per la qualità nella cultura della costruzione

Modulo di valutazione

Si prega di utilizzare il programma gratuito Adobe Acrobat Reader per compilare il modulo.
Ultima versione: <http://get.adobe.com/reader/>

Nome e indirizzo del luogo

Data della valutazione

Responsabile

Valutate il luogo scelto compilando questo modulo dettagliato basato sul Sistema Davos per la qualità nella cultura della costruzione.

Per conoscere il Sistema Davos consultate il documento seguente.

Otto criteri per una cultura della costruzione di qualità



Per informazioni dettagliate sul Sistema Davos per la qualità nella cultura della costruzione, è disponibile il documento seguente (in francese e in inglese).

Huit critères pour une culture du bâti de qualité – la recette complète



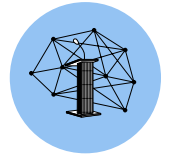
Eight criteria for a high-quality Baukultur – the whole story



Dati utili per la valutazione

- fotografie
- mappa del sito
- planimetrie
- grafici
- articoli, testi, siti internet, video, social media
- fonti d'archivio e di dati
- standard, norme
- sistemi di certificazione
- ...

Governance



Una cultura della costruzione di qualità è guidata da una buona Governance.

Una cultura della costruzione di qualità promuove processi orientati alla qualità e specifici per un dato luogo, sotto la guida di persone qualificate che lavorano in team. Facilita la partecipazione pubblica e contribuisce a una Governance partecipativa trasparente e inclusiva per il processo decisionale, la gestione e la cura del luogo.

Rispondete alle seguenti domande sul criterio Governance.

Formulare la risposta per esteso menzionando i riferimenti su cui si fonda.

Tutti i gruppi di interesse conoscono il concetto di cultura della costruzione e sono attenti alla qualità del luogo?

Esistono degli orientamenti in merito alla cultura della costruzione e alla sua qualità sotto forma di disposizioni legali, standard, norme, politiche o strategie, oppure incentivi finanziari o procedurali?

È in atto un ampio dibattito pubblico sulla qualità del luogo, ad esempio attraverso concorsi di progettazione, recensioni o altro?

Il processo decisionale concernente il luogo è partecipativo, accessibile a tutte le persone interessate e trasparente in tutte le sue fasi?

Tutti i professionisti e le altre persone coinvolte (gruppi di interesse) possiedono l'esperienza, le conoscenze, le competenze e le abilità necessarie per svolgere i loro compiti?

I professionisti lavorano all'interno di team transdisciplinari?

Domande aggiuntive e relative risposte:

Spiegate in che misura il luogo soddisfa i requisiti di una cultura della costruzione di qualità rispetto al criterio Governance:

Indicate in che misura il luogo soddisfa i requisiti di qualità rispetto al criterio Governance:

Affatto

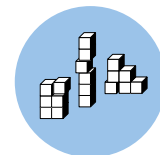
In piccola parte

In discreta misura

In gran parte

Pienamente

Funzionalità



Una cultura della costruzione di qualità è adatta allo scopo.

I metodi di progettazione e costruzione caratteristici della cultura della costruzione di qualità soddisfano i bisogni umani di salute, comfort, sicurezza e accessibilità. Sono duraturi e producono risultati adattabili alle destinazioni d'uso e alle finalità presenti e future, salvaguardando al contempo il patrimonio costruito.

Rispondete alle seguenti domande sul criterio Funzionalità.
Formulare la risposta per esteso menzionando i riferimenti su cui si fonda.

Attualmente il luogo è adatto al suo scopo?

Il luogo è funzionale per un lungo periodo di tempo, adattabile al variare di condizioni, bisogni e utilizzi, preservando al contempo il suo eventuale patrimonio costruito?

Il luogo è salutare e confortevole in termini di configurazione, materiali, illuminazione, aerazione, rumorosità e altro?

Il luogo è sicuro in termini di configurazione, materiali, illuminazione e altro?

Il luogo è facilmente accessibile a tutti?

Il luogo è poco trafficato ed è raggiungibile a piedi e in bicicletta?

Domande aggiuntive e relative risposte:

Spiegate in che misura il luogo soddisfa i requisiti di una cultura della costruzione di qualità rispetto al criterio Funzionalità:

Indicate in che misura il luogo soddisfa i requisiti di qualità rispetto al criterio Funzionalità:

Affatto

In piccola parte

In discreta misura

In gran parte

Pienamente

Ambiente



Una cultura della costruzione di qualità preserva l'Ambiente.

Una cultura della costruzione di qualità contribuisce alla conservazione delle risorse naturali e della biodiversità, mitigando i cambiamenti climatici e favorendo così la sostenibilità. Conserva, promuove e sviluppa un Ambiente naturale integro e paesaggi culturali e naturali eterogenei attraverso la gestione responsabile del territorio e degli insediamenti, la mobilità sostenibile, l'efficienza energetica e l'uso di materiali e metodi di costruzione durevoli che considerano l'intero ciclo di vita.

Rispondete alle seguenti domande sul criterio Ambiente.

Formulare la risposta per esteso menzionando i riferimenti su cui si fonda.

Il luogo evidenzia un uso responsabile del territorio (p. es. in termini di spazi aperti, spazi verdi, livelli adeguati di densità e occupazione)?

Il luogo promuove la biodiversità (diversità genetica, di specie ed ecosistemi)?

Il luogo è conservato e sviluppato in modo sostenibile preservando e integrando il patrimonio costruito?

Il luogo è caratterizzato da metodi di costruzione semplici e quindi durevoli e da installazioni di lunga durata con moderate esigenze di manutenzione, dando prova di attuazione delle 5 R (rifiuta, riduci, ripara, riusa, ricicla)?

Il luogo è privo di inquinanti (p. es. fonti di rumore, illuminazione, prodotti) dannosi per l'Ambiente e la salute delle persone?

Principi di sufficienza, fondate e approfondite analisi e strumenti scientifici (p. es. esami dell'impatto sull'ambiente) sono presenti nel processo decisionale in tema di efficienza energetica, impronta di carbonio (p. es. energia incorporata) per ridurre al minimo l'impatto sull'Ambiente?

Il luogo promuove la mobilità sostenibile?

Domande aggiuntive e relative risposte:

Spiegate in che misura il luogo soddisfa i requisiti di una cultura della costruzione di qualità rispetto al criterio Ambiente:

Indicate in che misura il luogo soddisfa i requisiti di qualità rispetto al criterio Ambiente:

Affatto

In piccola parte

In discreta misura

In gran parte

Pienamente

Economia



Una cultura della costruzione di qualità genera valore economico.

Una cultura della costruzione di qualità privilegia i valori culturali, antepone gli investimenti di lungo termine al profitto a breve termine, conserva e amplifica il valore economico ed è di alto valore nell'utilizzo. Preserva e sviluppa le risorse con modalità d'uso durevoli in sintonia con l'ubicazione del luogo e la sua configurazione, l'Economia della costruzione e dell'esercizio, e attraverso l'uso di materiali di alta qualità e lunga durata.

Rispondete alle seguenti domande sul criterio Economia.

Formulare la risposta per esteso menzionando i riferimenti su cui si fonda.

Il luogo migliora la sua attrattiva a lungo termine come spazio in cui vivere, lavorare, trascorrere il tempo libero e/o praticare il turismo perché è vicino a risorse, strutture e/o servizi pubblici di vario tipo?

I materiali e i metodi di costruzione hanno un ciclo di vita lungo, così da ridurre i costi di manutenzione, e il valore del luogo è perciò stabile o in aumento?

Il luogo è redditizio in una chiave di lungo periodo?

Le risorse pubbliche e private sono state sfruttate al meglio, privilegiando la prospettiva a lungo termine rispetto al profitto a breve e tenendo conto dei costi dell'intero ciclo di vita?

L'Economia della progettazione, della costruzione e dell'esercizio rende il luogo più abbordabile?

I modelli di proprietà e/o di investimento del luogo contribuiscono alla nascita di quartieri dinamici e diversificati?

Domande aggiuntive e relative risposte:

Spiegate in che misura il luogo soddisfa i requisiti di una cultura della costruzione di qualità rispetto al criterio Economia:

Indicate in che misura il luogo soddisfa i requisiti di qualità rispetto al criterio Economia:

Affatto

In piccola parte

In discreta misura

In gran parte

Pienamente

Diversità



Una cultura della costruzione di qualità connette le persone.

Una cultura della costruzione di qualità riflette e promuove società inclusive e incoraggia utilizzi misti dello spazio, facilitando l'interazione e la responsabilità condivisa, che portano alla coesione sociale e spaziale. Contribuisce inoltre a una cultura della pianificazione diversificata.

Rispondete alle seguenti domande sul criterio Diversità.

Formulare la risposta per esteso menzionando i riferimenti su cui si fonda.

Il luogo garantisce i diritti umani di uguaglianza, libertà, sicurezza e sostentamento?

Il luogo favorisce usi dinamici e diversificati (p. es. abitazioni, lavoro, tempo libero ecc.) in relazione alle sue caratteristiche?

Il luogo promuove e fornisce spazi pubblici e privati diversi, attraenti e confortevoli in cui le persone possano entrare in relazione fra loro?

Il luogo promuove un mix di utenti (p. es. per genere, età, abilità, origine ecc.) e comunità diverse in relazione alle sue funzioni?

Il luogo mostra una responsabilità condivisa per gli spazi privati, ma soprattutto per quelli pubblici (p. es. attraverso processi partecipativi, associazioni di quartiere ecc.)?

Il luogo previene la segregazione, la gentrificazione e la ghettizzazione in determinate aree?

Il luogo è socialmente resiliente?

Domande aggiuntive e relative risposte:

Spiegate in che misura il luogo soddisfa i requisiti di una cultura della costruzione di qualità rispetto al criterio Diversità:

Indicate in che misura il luogo soddisfa i requisiti di qualità rispetto al criterio Diversità:

Affatto

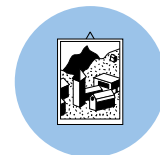
In piccola parte

In discreta misura

In gran parte

Pienamente

Contesto



Una cultura della costruzione di qualità si traduce in coerenza spaziale.

I luoghi caratterizzati da una cultura della costruzione di qualità si riferiscono al loro Contesto costruito e naturale. Abbracciano il patrimonio costruito e la creazione contemporanea e instaurano un dialogo con i tratti locali e le loro caratteristiche in termini di età, scala, tipologia e materialità.

Rispondete alle seguenti domande sul criterio Contesto.

Formulare la risposta per esteso menzionando i riferimenti su cui si fonda.

Il Contesto del luogo è stato studiato e approfondito prima di programmare l'intervento?

Il luogo dialoga – riflettendo micro e macrocaratteristiche – con il paesaggio aperto circostante, le componenti presenti del tessuto urbano, il colore e la materialità?

Il patrimonio costruito e le specificità regionali (p. es. l'insieme del patrimonio costruito, della creazione esistente e contemporanea e delle qualità del paesaggio) sono riconosciuti e conservati, adottati e integrati in tutti gli interventi?

La creazione contemporanea dialoga rispettosamente con le caratteristiche del Contesto di un luogo preservando e valorizzando la sua qualità?

Il Contesto del luogo include spazi verdi facilmente accessibili e preserva e valorizza la qualità del luogo?

Domande aggiuntive e relative risposte:

Spiegate in che misura il luogo soddisfa i requisiti di una cultura della costruzione di qualità rispetto al criterio Contesto:

Indicate in che misura il luogo soddisfa i requisiti di qualità rispetto al criterio Contesto:

Affatto

In piccola parte

In discreta misura

In gran parte

Pienamente

Genius loci



Una cultura della costruzione di qualità rafforza il Genius loci.

Una cultura della costruzione di qualità mostra caratteristiche che favoriscono una reazione emotiva delle persone al luogo innescando un rapporto positivo con esso. Promuove l'attaccamento al luogo attraverso la sua forte identità e i suoi tratti distintivi, contribuendo così a soddisfare i bisogni sociali, psicologici e culturali.

Rispondete alle seguenti domande sul criterio Genius loci.

Formulare la risposta per esteso menzionando i riferimenti su cui si fonda.

Il luogo presenta un suo carattere locale, tratti distintivi e una propria autenticità e identità che favoriscono l'attaccamento delle persone?

Il luogo favorisce lo sviluppo di una propria identità e l'attaccamento da parte delle persone contribuendo a creare un senso di appartenenza?

Il luogo mostra qualità naturali e paesaggistiche, valorizzando i legami con la natura e il paesaggio?

I valori locali e regionali e la storia delle comunità e degli individui sono rispettati dalla materialità, dalla progettazione, dalla costruzione e dalla gestione del luogo e sono trasmessi alle generazioni future?

L'uso è compatibile con la capacità portante del luogo, mantenendo o migliorando la qualità dello spazio nonché l'integrità della vita umana al suo interno?

Il luogo contribuisce alla coesione spaziale e sociale creando o valorizzando opportunità di interazione sociale, amplificando una visione condivisa delle sue identità e l'orgoglio civico?

Domande aggiuntive e relative risposte:

Spiegate in che misura il luogo soddisfa i requisiti di una cultura della costruzione di qualità rispetto al criterio Genius loci:

Indicate in che misura il luogo soddisfa i requisiti di qualità rispetto al criterio Genius loci:

Affatto

In piccola parte

In discreta misura

In gran parte

Pienamente

Bellezza



Un luogo che esprime una cultura della costruzione di qualità è bello.

Una cultura della costruzione di qualità tiene conto della percezione sensoriale e della comprensione del rapporto tra oggetti, spazi e persone, aumentando la soddisfazione e la qualità della vita delle persone. Pone l'enfasi sulla necessità di un apprezzamento estetico positivo e di un rapporto appagante tra le persone e il luogo.

Rispondete alle seguenti domande sul criterio Bellezza.

Formulare la risposta per esteso menzionando i riferimenti su cui si fonda.

Il luogo ha un impatto estetico, spaziale e atmosferico sulla persona che l'osserva?

Il luogo fa sentire le persone a proprio agio?

Le persone percepiscono il luogo come bello?

Al luogo vengono attribuiti specifici valori estetici, bilanciati tra le sue qualità formali e l'integrazione nel suo Contesto complesso?

La Bellezza del luogo contribuisce al benessere delle persone e alla loro soddisfazione per la vita?

Domande aggiuntive e relative risposte:

Spiegate in che misura il luogo soddisfa i requisiti di una cultura della costruzione di qualità rispetto al criterio Bellezza:

Indicate in che misura il luogo soddisfa i requisiti di qualità rispetto al criterio Bellezza:

Affatto

In piccola parte

In discreta misura

In gran parte

Pienamente

Valutazione conclusiva

La piena soddisfazione delle condizioni di tutti e otto i criteri, che possono essere ponderati diversamente a seconda del luogo (fornendo esplicita motivazione), rispecchia un luogo caratterizzato da una cultura della costruzione di qualità e dal benessere.

In che misura il luogo soddisfa i requisiti di una cultura della costruzione di qualità in generale?

Quali sono in generale i punti di forza del luogo?

Qual è il potenziale di miglioramento del luogo?

Quanto il luogo soddisfa i requisiti di qualità in generale?

Affatto

In piccola parte

In discreta misura

In gran parte

Pienamente